



enel

PrêmioAberje 2022

Case:

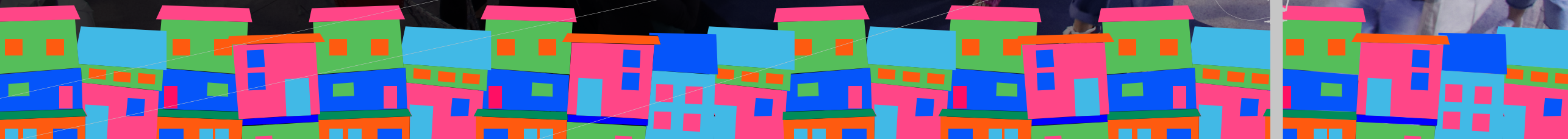
Coleção Energia

Costurando um mundo mais circular e sustentável

Categoria: Sustentabilidade Organizacional

Empresa: Enel

Agência: Pronto!



 Enel Compartilha
Empreendedorismo

Coleção Energia

Costurando um mundo mais circular e sustentável











Com a aquisição da concessionária de distribuição de energia em SP, a Enel passou por uma mudança de marca e precisava substituir seus uniformes, gerando um acúmulo de peças que seriam incineradas e, consequentemente, um grande impacto ambiental. Pensando no conceito de

“Criação de Valor Compartilhado”

e na estratégia corporativa de sustentabilidade, a empresa encontrou

uma solução: **unir economia circular com reaproveitamento de uniformes antigos e moda sustentável**, agregando valor para todos os stakeholders.

A ação incentivou o empreendedorismo social, **gerou renda e deu autonomia financeira para mulheres em vulnerabilidade social**. O projeto, desenvolvido ao longo de 2021, **trouxo resultados surpreendentes e continua beneficiando a comunidade**.



A **Coleção Energia** é um projeto de economia circular da Enel que reutiliza uniformes da Enel Brasil para gerar renda às comunidades, por meio de uma linha de roupas e acessórios produzidos e comercializados pelos grupos produtivos participantes.

O nome do projeto carrega um sentimento com posicionamento positivo, e, foi se transformando do público massivo para o público segmentado: a Enel atuou como fio condutor deste processo,

provocando o encontro de um grupo produtivo de artesãs, localizado no Ceará, com o Costurando Sonhos, de Paraisópolis, que trabalhou inicialmente no projeto, em São Paulo. Houve uma conexão entre todas as mulheres e costureiras envolvidas, e, a partir disso, a equipe da distribuidora contatou parceiros e as capacitou para atuar no maior evento de moda autoral da América Latina, o Dragão Fashion Brasil.



Coleção Energia

Costurando um mundo mais circular e sustentável



Coleção Energia
Costurando um mundo mais circular e sustentável



ESTRATÉGIA ESCOLHIDA



Em meados de 2020, pico da pandemia do Covid-19, a Enel entendeu que a sociedade, de modo geral, estava passando por grandes dificuldades de sobrevivência. O acesso financeiro à energia e a outros bens e serviços era um grande desafio para o momento, o que fez com que a companhia atuasse com diversas campanhas sociais nas áreas com maior índice de vulnerabilidade social.

Avaliando esse cenário, a Enel buscou aplicar estratégias de empregabilidade e renda em comunidades que faziam parte de sua área de concessão, começando

pela segunda maior favela de São Paulo: Paraisópolis. Como já havia um histórico de atuação maduro no local, optaram por realizar um trabalho com um grupo de costureiras, que é a Costurando Sonhos.

Ao conectar a “Coleção Energia” ao plano de sustentabilidade da Enel, os colaboradores envolvidos realizaram um estudo e chegaram à conclusão de que o projeto deveria pensar na medição e mensuração de ganhos para a sociedade e para o negócio, fazendo jus ao conceito de criação de valor compartilhado.



ESTRATÉGIA ESCOLHIDA



Formado por mulheres, em sua maioria, vítimas de violência doméstica, o grupo da Costurando Sonhos tinha uma carência em capacitação profissional e autonomia financeira. Dessa forma, elas necessitavam de um estímulo de desenvolvimento para conquistarem esses quesitos.

Em paralelo, a Enel estocava uma quantidade excessiva de uniformes antigos, devido à mudança de marca e aquisição da AES Eletropaulo pela Enel. Com a circularidade dos uniformes pendentes e unindo os motivos citados, a companhia elaborou a iniciativa: um desfile de moda sustentável em parceria com a Costurando Sonhos.

Durante dez meses, as costureiras apresentaram diferentes modelos para as peças que seriam lançadas no desfile da Coleção Energia. Essas peças foram avaliadas e aprovadas pela Enel para compor a 1ª linha de roupas e acessórios da Coleção Energia 100% desenvolvidos com uniformes reaproveitados da Enel e seus parceiros. Posteriormente, as peças foram confeccionadas em maiores quantidades para a venda pós-desfile.

Em novembro de 2021, no Pavilhão Social de Paraisópolis, aconteceu o evento de lançamento da Coleção que contou com a participação da comunidade, grandes influenciadoras digitais do ramo da moda

sustentável, profissionais da moda reconhecidos no mercado, colaboradores e executivos da Enel, além de toda a equipe da ONG Costurando Sonhos.

O desfile foi um sucesso e um grande marco para a comunidade de Paraisópolis. Houve uma grande repercussão na mídia, com diversas reportagens nacionais e internacionais divulgadas, entre elas a Revista Vogue e a Agência Reuters.

A Enel é signatária da Rede Brasil do Pacto Global, da Organização das Nações Unidas (ONU), que tem como objetivo mobilizar as empresas aderidas-signatárias na promoção

de ações e políticas em todo o planeta por meio da responsabilidade social e da sustentabilidade. Sendo assim, o projeto cumpre com os princípios do Pacto e atende aos ODS (Objetivos de Desenvolvimento Sustentável) da Agenda 2030, especialmente o ODS de número 8, **Trabalho Decente e Crescimento Econômico**, que visa a empregabilidade e renda.

Cenografia e materiais de apoio no evento de lançamento:

Tivemos um ponto instagramável, em formato de capa de revista, em que todos os convidados puderam participar tirando suas fotos e marcando os @ das páginas digitais.

Um backdrop com todo storytelling da campanha, em que a cenografia também foi utilizada como apoio para entrevistas.

Criamos totens de sinalização e mostruário para a loja Costurando Sonhos, além de



sacolas, etiquetas e tags personalizados para peças da coleção.

Para finalizar, os brindes que foram entregues aos convidados do evento foram desenvolvidos pela Costurando Sonhos e produzidos utilizando uniformes antigos da Enel, como ecobags e necessários, que continham o livro "Dante 700 anos", projeto incentivado pela Enel Brasil, e o jornal da comunidade de Paraisópolis.



AÇÕES DE RELACIONAMENTO



Mídias digitais:

Para a cobertura do evento, trabalhamos com os canais e redes sociais da Enel e da Costurando Sonhos.

Contamos com influenciadoras presentes no evento e na cobertura pelo Instagram, como **Mari Sampaio, Magá Moura e Giovanna Nader**. Foram 3 publicações no feed e 58 stories, sendo 1.377.196 de impressões, 10.124 de engajamento e um alcance de 178.354 perfis.



Imprensa:

Catorze matérias veiculadas, sendo os destaques: Reuters, MSN Notícias, Revista Vogue, UOL (site RG), Rádio Bandeirantes, Site da Abradee e Rede TV, programa Vou Te Contar.

PERÍODO DO PROJETO



O projeto foi pensado em **2020**, desenvolvido ao longo de **2021** e teve o desfile realizado em novembro do mesmo ano. Atualmente, em **2022**, as costureiras continuam se beneficiando, já que, após a repercussão da Coleção Energia, muitas portas estão se abrindo para a ONG **Costurando Sonhos.**

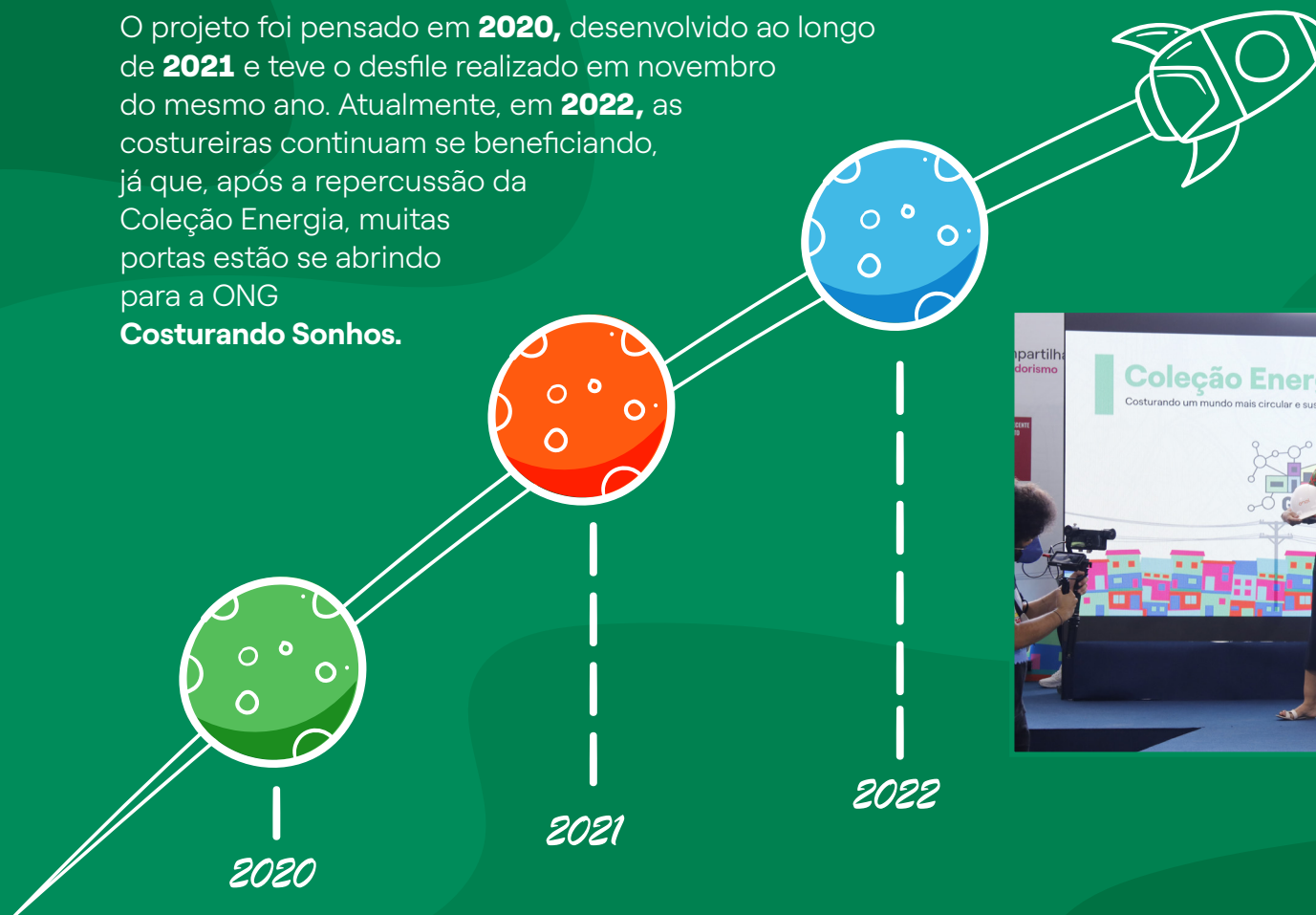


TABELA CRONOGRAMA DE CONTEÚDOS



2020

MARÇO

A Enel comprou a AES Eletropaulo e, com isso, estocou um grande volume de uniformes com a marca antiga. Aqui surgiu o desafio de desenvolver um projeto de economia circular para o reaproveitamento dos materiais.

ABRIL

Avaliação dos possíveis parceiros sociais para discussão da proposta e desenvolvimento do projeto.

JUNHO

Diagnóstico dos tipos de tecidos e nuances para aporte de insumos e desenvolvimento de peças piloto.

2021

FEVEREIRO

Recebimento dos uniformes e análise dos tecidos pela Costurando Sonhos.

MARÇO

Estruturação do projeto e desenvolvimento do conceito criativo.

ABRIL

Criação dos modelos de peças de roupas e acessórios pelos designers envolvidos.

MAIO

Aprovação das peças pela Enel.

SETEMBRO

Confecção/produção das peças em massa e precificação pela Costurando Sonhos.

OUTUBRO

Produção de fotos instagramáveis e criação da coleção no canal de vendas da Costurando Sonhos para comercialização das peças.

NOVEMBRO

Evento de lançamento da coleção e geração de renda para as costureiras.

INVESTIMENTO NO PROJETO



R\$
324.620,80



Evento **R\$ 198.406,17**

Influenciadores **R\$ 109.214,63**

Foto/Vídeo **R\$ 10.000,00**

Impulsionamento redes sociais **R\$ 7.000,00**

EQUIPES EXTERNAS E INTERNAS ENVOLVIDAS



Enel

Janaina Vilella,
Head of Communications Enel Brazil

Marcia Massotti,
Head of Sustainability Enel Brazil

Fernando Rodrigues,
*Head of Brand Adver Content Management
Enel Brasil*

Jacqueline Pacheco,
Analista de Comunicação

Aline Tolentino,
Especialista de Comunicação

Claudia Guimarães,
*Head of I&N CSV and Sustainability Proj.,
Enel Brazil*

Viviane Lopes,
Especialista Sustentabilidade

Cristiane Simas Barbosa,
Analista Sustentabilidade

Solange de Mello,
Responsável Sustentabilidade Enel São Paulo

Agência Pronto!

Rafael Barroso da Silva
CEO

Carine Sambrana Chemin
Head de atendimento e criação

Luiz Carlos Magalhães
Head de Pré Produção

Bernardo Alves do Amaral
Produtor de Campo

Marcelo Henrique Jesus
Diretor de arte



EVIDÊNCIAS DE RESULTADOS



Em 2021, **252 pessoas foram impactadas diretamente pela iniciativa**, seja com trabalho e geração de renda ou questões relacionadas a ganho de autoestima e novas perspectivas de futuro. Além disso, **61 pessoas da comunidade foram contratadas temporariamente para o evento de lançamento**, e **73 costureiras foram beneficiadas**.

Com a exposição de mídia gerada pelo projeto, as costureiras da **Costurando Sonhos** tiveram um **aumento de vendas nos canais de e-commerce da instituição, com 100% dos valores recebidos para elas e todos os profissionais da comunidade envolvidos no projeto**.

Até janeiro de 2022, foram **R\$ 63.413,00 de renda gerada**.

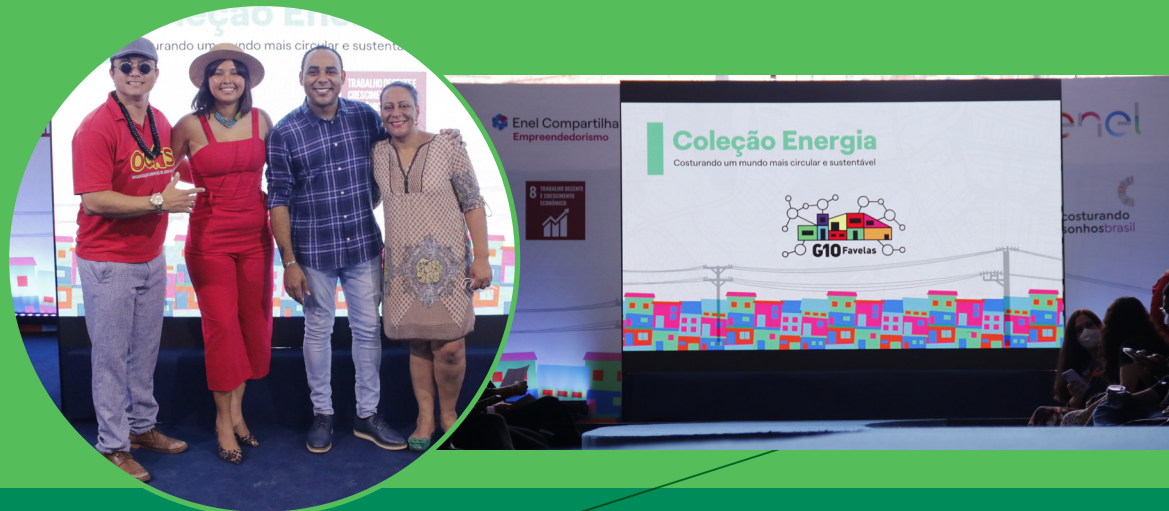
14 matérias positivas foram veiculadas em 2021, com **valoração de mais de R\$ 1,6 milhão em mídia espontânea**.

No parâmetro ambiental, foi possível o reaproveitamento e a não incineração de **5 mil peças** de uniformes, que causaria grandes impactos ambientais.

ALÉM DOS NÚMEROS



Entre os principais benefícios para a Enel e para a comunidade estão:



PARA O NEGÓCIO:

**Melhor gestão
dos seus materiais
e insumos**

**Fortalecimento do
relacionamento com
a comunidade**

**Melhorar a
reputação e a
imagem da marca**

**Contribuir para
a estratégia de
economia circular
do Grupo**

PARA A COMUNIDADE:

**Desenvolvimento
local e geração de
renda**

Inclusão social

**Redução da
vulnerabilidade
social**

**Empoderamento
feminino**

ALÉM DOS NÚMEROS



O projeto ainda pode ser replicado por outras distribuidoras de energia ou demais empresas que desejem transformar seus uniformes em novas peças de vestuário e acessórios, por meio dos conceitos de upcycling e economia circular, assegurando assim uma boa gestão dos seus insumos e promovendo a sustentabilidade, a inovação e a geração de renda em comunidades vulneráveis.

Após a repercussão da **Coleção Energia**, muitas portas estão se abrindo para a **ONG Costurando Sonhos**. Inauguraram, em Minas Gerais, outro ateliê da **ONG**, e novas parcerias estão se formando para auxiliar na capacitação de mulheres em situação de vulnerabilidade social, por meio do curso de corte e costura.

A ONG realizou uma parceria com a **americanas.com** para comercializar suas produções por meio de uma plataforma de e-commerce de grande referência. Em fevereiro de 2022, realizou uma live em parceria com a **Americanas** para divulgar as suas peças de vestuário e acessórios.

A renda obtida pela comercialização das peças é dividida entre as costureiras do projeto, assegurando, assim, a geração de renda para mulheres que até então estavam em situação de desemprego.

CAMILA E A ENERGIA DA TRANSFORMAÇÃO

Costureira da organização Costurando Sonhos, Camila Prado Moreira Almeida participou do projeto Coleção Energia.

Natural de Vitória da Conquista e há oito anos residente em Paraisópolis, São Paulo, Camila se encontrou profissionalmente com a costura em 2019, após uma capacitação na comunidade:

“Após a costura, a minha vida mudou totalmente. Hoje, eu tenho prazer em costurar, e isso pra mim é gratificante”, disse.

O amor pela profissão define o resultado do projeto:

“Quando a gente vê os modelos desfilando com as nossas peças, a gente vê que deu certo, que está lindo e maravilhoso! É uma superação! Essa é a nossa energia!”, afirma Camila Almeida, feliz e realizada.

KPI's



Influenciadores Digitais

views e cliques para o site; alcance de **178.354**, engajamento de **10.124** e impressão de **1.377.196**.

Instagram @Enel

alcance das postagens, cliques e interações; impressão de **3.075.294**.

Mídia Programática

views e cliques para o site.

Site

número de sessões e tempo de permanência do usuário na página; **897 page views**.

Rádio

impacto com a audiência; **92** aproveitamentos em rádio release.

Imprensa

número de matérias positivas.

Comunicação Interna

taxa de cliques.



BALANÇO FINAL



- Contribuímos com o desenvolvimento de mulheres socialmente vulneráveis, dando-lhes oportunidades de trabalho e autonomia financeira.
- A comunicação foi efetiva e contribuiu para o aumento das vendas de peças da Coleção Energia e outras produzidas pela Costurando Sonhos.
- Conseguimos dar visibilidade ao trabalho deste grupo de costureiras e destacá-las nas mídias e imprensa.
- Solucionamos nosso custo de estoque e matéria-prima sem prejudicar o meio ambiente.

- Com a adoção de práticas empreendedoras inovadoras e sustentáveis, como nesse projeto baseado nos conceitos da economia circular/upcycling, transformamos insumos operacionais da Enel em peças de valor comercial, e materializamos o principal objetivo do programa Enel Compartilha Empreendedorismo, que é o de empoderar e trazer prosperidade à população de baixa renda nas áreas em que estamos presentes.
- O compromisso com um desenvolvimento mais sustentável e com a transição da economia linear para a

economia circular faz parte das nossas diretrizes internas, que repercutem nas ações externas e no relacionamento com os nossos clientes e comunidades.

- Ao compartilharmos conhecimento sobre o ciclo de vida dos produtos, incentivamos os empreendedores sociais para um novo modo de geração de renda, com mais consciência socioambiental, e uma mudança de comportamento sobre a redução dos impactos ambientais relacionados ao processo de fabricação, revitalização, reúso, reciclagem e descarte correto de resíduos.

- A iniciativa também envolve o protagonismo e o ganho de autoestima nas participantes.
- A Coleção Energia inova, portanto, na forma de firmar parcerias, destinar insumos, gerar renda e empoderar mulheres da comunidade de Paraisópolis para o mundo da moda.

enel